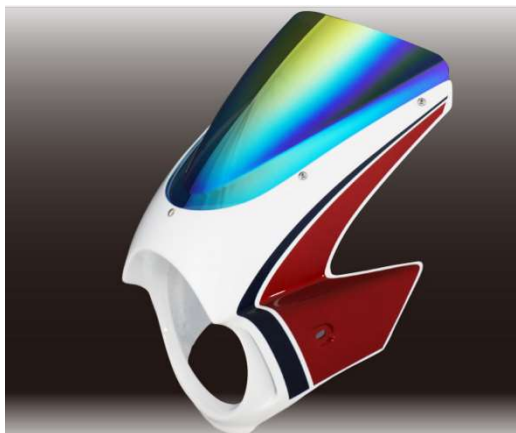


フィッティングと 安全性の追求

FORCE 

フォルス デザイン

(ビキニカウル 編)



マシンの印象がガラリと変わるビキニカウル。

形状や塗装以外にも、見えないところですがこだわったポイントをご紹介します。

スリーポジションホールドについて



左記はビキニカウルを裏から見た画像です。ヘッドライト上部にあたる部分から内側にヒサシの様なものが出ております。
(黄色の矢印部)

※強度を優先し素材はカーボンを用いております。出荷時には表、裏ともにペイントされます。



実際にビキニカウルを装着する際、このヒサシをヘッドライトとヘッドライトリムの間（隙間）に差し込みます。このことにより、左右のビスとで「三点支持＝スリーポジションホールド」が成立しカウルの高いフィッティングと安全性を実現できました。

また、ビキニカウルで起こりがちなヘッドライトのカウル内への光漏れ（反射）も防止する役割も担っております。



2点の支持

左右にならぶ支点は上下の負荷には非常に強い反面、前後の負荷には弱い性質があります。二輪の基本動作は、路面のギャップによる上下運動に加え前進と静止を繰り返す前後運動となります。

その為、2点支持ではその負荷を抑えきれず、左右のビスに緩みが生じ、脱落の危険があります。

3点の支持

前後運動の繰り返しでかかる、左右のビスへの負担を軽減。緩みからくる脱落の危険性を大きく減少、安全性の向上に寄与。更に中央の支点は点でなく【面】での支持のため、集中的に掛かる負荷を分散、樹脂の破損を防ぐ役割も担っております。また、万一に備え脱落防止のタイラップも付属しています。

フォルスデザインのビキニカウルには、この「三点支持=スリーポジションホールド」を採用しております。



フォルスデザインでは品質を最優先し、製作から塗装までを自社にて一括管理しております。全製品、無加工・ボルトオンで装着頂けます。また、全製品補修可能となっておりますので、末永くご愛用頂けます。

FORCE-D

フォルス デザイン